

¿QUÉ ES LA AUTOPRUEBA DE VIH?*



Una autoprueba del VIH (o autoprueba rápida) es una prueba de anticuerpos que se puede usar en la casa o en un lugar privado.

La autoprueba de VIH permite alcanzar a quienes de otro modo no tienen acceso a las pruebas de detección, ya que ofrecen una forma de hacerlo discreta, cómoda y empoderadora.

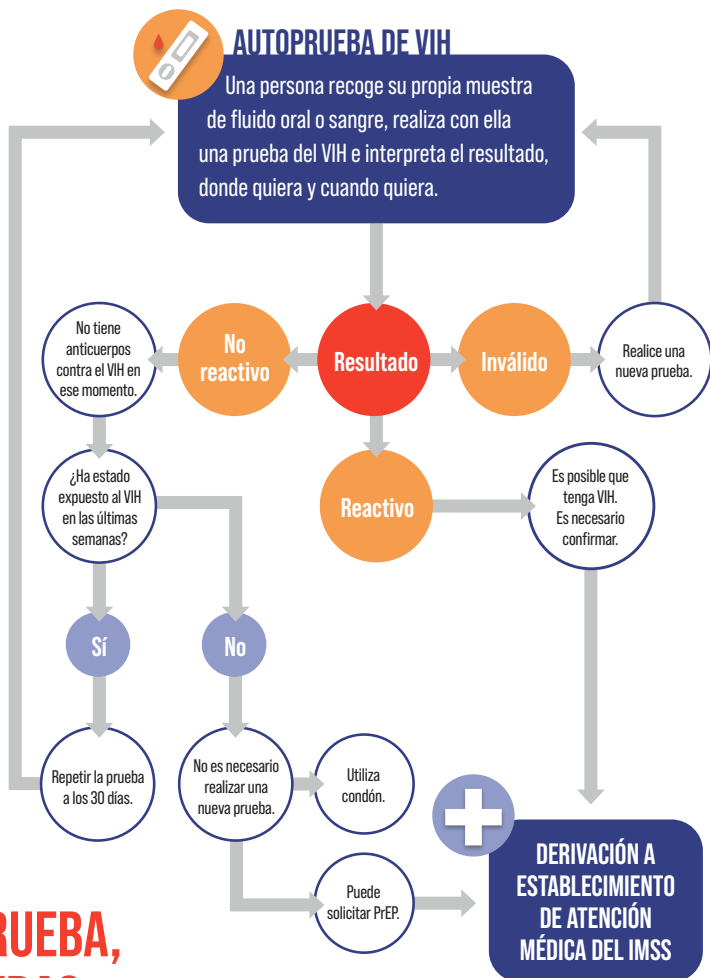
PERIODO VENTANA

La autoprueba de VIH detecta los anticuerpos generados por el virus. Las pruebas de anticuerpos pueden tomar alrededor de 30 días para detectar la infección por el VIH después de la exposición al virus (período ventana). Por eso, hazte la prueba 30 días después de la situación de riesgo o repítela si has tenido una exposición reciente.



AUTOPRUEBA DE VIH

Una persona recoge su propia muestra de fluido oral o sangre, realiza con ella una prueba del VIH e interpreta el resultado, donde quiera y cuando quiera.



¡HAZTE LA PRUEBA, CUANDO QUIERAS, DONDE QUIERAS!

Saber te permite actuar.

*Información adaptada de ONUSIDA



Chatbot Atención VIHrtual
IMSS en WhatsApp



CISS
CONFERENCIA INTERAMERICANA
DE SEGURIDAD SOCIAL

¿Qué es el autoprueba VIH?

El autotesteo es una prueba en la cual las personas recolectan su propia sangre o fluido oral, ejecutan el test e interpretan el resultado, según lo señalado en el instructivo. Se puede realizar cuándo y dónde quieran. La aplicación del autotesteo VIH debe ser siempre voluntaria, no forzada, ni obligatoria.

¿Cuándo hacerse la autoprueba?

El autotesteo VIH puede realizárselo cualquier persona que piense que ha estado expuesta a un riesgo de infección por el VIH. Se recomienda realizarlo después de tres meses (período de ventana) de la última práctica sexual de riesgo.

¿Dónde conseguir la prueba para el autotesteo de VIH?

No disponible por el momento, pero pronto estará en instituciones públicas y en el IMSS.

¿Qué hacer si el resultado de la prueba es indeterminado o no concluyente?

Esto significa que la línea de control de la prueba no ha funcionado, por lo que la prueba no se puede interpretar correctamente. En ese caso, la persona deberá repetirse la prueba, con otro kit o en un centro sanitario o comunitario, puesto que no se puede interpretar como si fuese negativo.

¿Para qué no sirve esta prueba?

- Para detectar una posible infección por el VIH inmediatamente después de mantener una relación sexual de riesgo.
- Para decidir si usar preservativo en una relación sexual.
- Para detectar otras ITS, como hepatitis, sífilis, gonorrea o clamidias.
- Para realizar cambios en el tratamiento de una persona ya diagnosticada.

Usar el preservativo es una forma efectiva y fácil de proteger su salud sexual y la de otras personas.